



**HODEL
BETRIEBE**

Grue compacte C52



Grue sur chenilles flexible avec Effer 525

- Scanreco Télécommande avec display
- Progress 2.0
- Moteur diesel Tier 5
- acier chenilles en caoutchouc
- Moteur électrique 380V / 15KW avec inverseur
- Plate-form EN 280
- PSAGa



Êtes-vous intéressé?



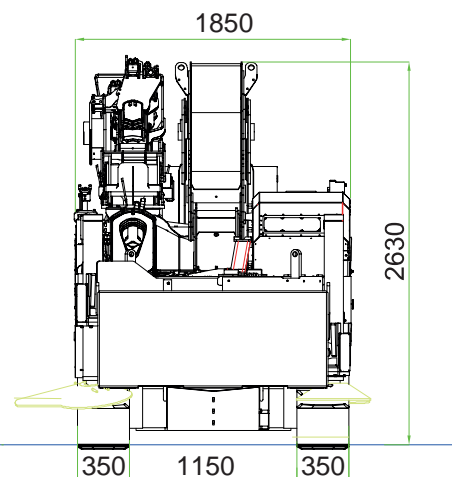
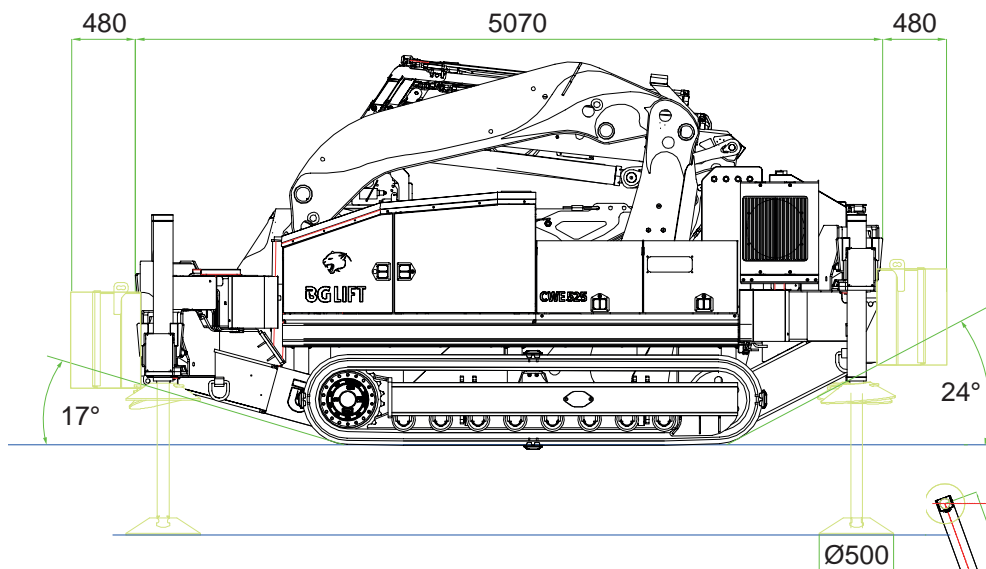
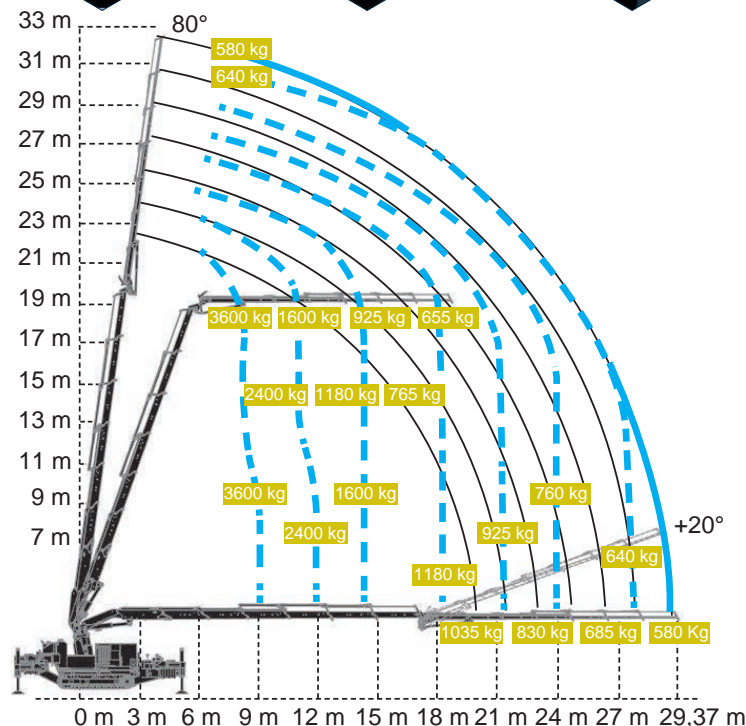
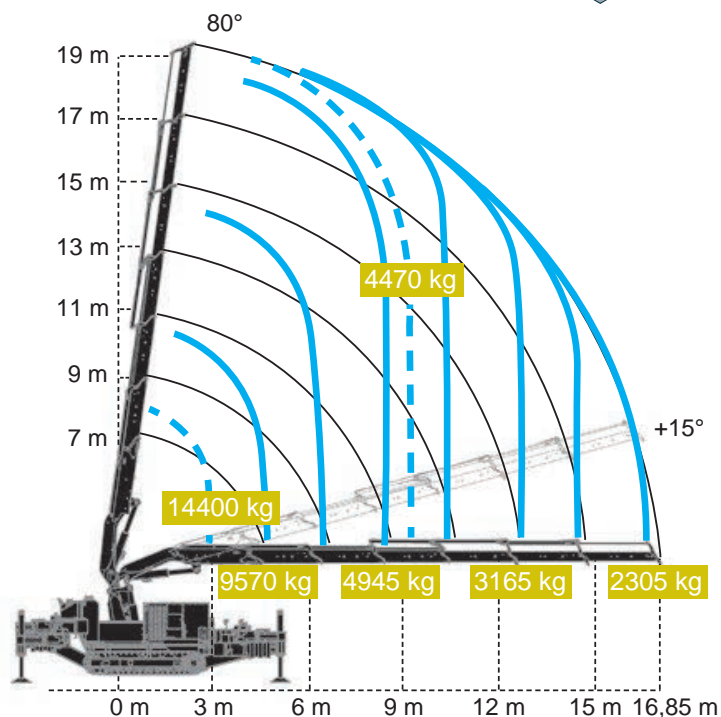
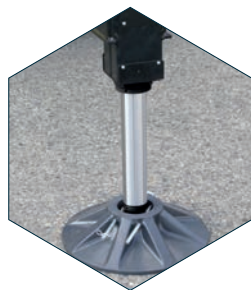
**Consultation
et conception**

*Chez nous, vous êtes
entre de bonnes mains*

**Grues de chargement et
construction de véhicules spéciaux**

Hodel Betriebe AG • Mooshof 2 • CH-6022 Grosswangen • 041 984 06 00

Grue compacte C52



Fiche Technique

Gamme pivotante
Treuil
Moteur diesel
Vitesse de conduite
Capacité de pente maximale

sans fin
1'900 / 2'500 kg
Yanmar 55 Kw / 291 Nm
1,2 / 2,2 km/h
24°

Poids

grue de base 14'200 kg
Jib 1'200 kg
Contrepoids 2 x 1'800 kg
Poids total 19'000 kg
boîte de rangement 2 x 160 kg

